

## Doporučení k biologické ochraně vinic 4/2022 – 17.5.2022

### Situace

V současném období se vinice nacházejí ve fázi 5. až 6. listu. Vlivem příznivých teplot je nárůst plynulý a pozvolný.

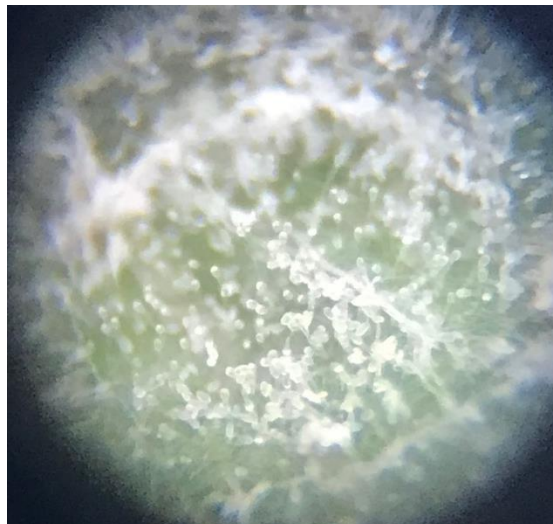
V těchto dnech je již zaznamenán výskyt padlí révy na porostech, a to včetně sporulujícího mycelia.

Na listech révy je možné nalézat poškození od vlnovníka révového a hálčivců.

V následujícím období doporučujeme provést preventivní ošetření proti padlí révovému.

### Padlí révy (*Erysiphe necator*)

V současném období se již na porostech nalézáno mycelium patogenu. Ohroženy mohou být citlivé odrůdy (CHAR, FR, DORN, MP) na teplých lokalitách s výskytem v minulé sezóně. Doporučujeme provést důkladné preventivní ošetření. Toto ošetření má zároveň i akaricidní účinek.



### Doporučené ošetření:

Síra BL 2,5 kg/ha + WETCIT 0,1% standardní ošetření

Možné použití práškové síry **Solfex** v dávce 10 kg/ha

Dávka vody 200 - 250 l vody/ha

## Plíseň réвовá (*Plasmopara viticola*)

V minulém týdnu byla na jižní Moravě naplněna suma efektivních 170°C nutná ke zralosti oospor patogenu. Zatím ještě nebyli splněny podmínky primárních cyklů infekcí na porostech. Proto není nutné proti plísni réвовé provádět ošetření.

## Obaleč mramorovaný a obalečik jednopásný (*Lobesia botrana*, *Eupoecilia ambiguella*)

V současné době již pomalu končí let samců obalečů první generace. Pokud zvažujete ošetření první generace housenek, optimální termín je začátkem příštího týdne. V následujícím období již bude možné na porostech v květenstvích nalézat housenky obalečů první generace.

Nálet obalečů můžete sledovat na adrese: <https://www.biocont-profi.cz/cms/signalizace>

### Doporučené ošetření první generace:

Ošetření: LEPINOX Plus v dávce 1 kg/ha + WETCIT 0,1%

Přípravek LEPINOX Plus NELZE mísit s přípravky (VitiSan, Aquavitrin K, Flowbrix ani jiné Cu produkty!

LEPINOX Plus LZE mísit se Sírou BL a WETCIT.

Doporučená dávka vody je 250 l/ha

## Agrotechnika

V ozeleněném meziřadí doporučujeme provést:

- 1) Válení porostu  
nebo
- 2) Seč či mulčování porostu s výškou strniště min. 12 -15 cm.

**Zelené hnojení** – zejména porosty žita by již měli být mulčovány – tak aby došlo k postupnému uvolnění živin a jejich zachování v půdě.

## Výživa

### Slabý vegetační tlak

Na porostech, které vykazují nedostatečný příjem živin (světle žlutá barva letorostů) doporučujeme do ošetření přidat foliární hnojivo.

**Vermifit A** v dávce 3 - 5 l/ha, nebo **Hycol E víno** v dávce 4 l/ha

**V období před kvetením révy** u vinic s nízkým příjmem bóru je vhodné tento doplnit pomocí **Hycol B-150** v dávce 1 – 2 l/ha.

## Kontakty

### Ing. Martin Vrabec

Obchodní zástupce a poradce

[+420 732 776 088](tel:+420732776088)

[vrabec@biocont.cz](mailto:vrabec@biocont.cz)

### Ing. Jiří Podhajský

Obchodní zástupce a poradce

[+420 732 919 811](tel:+420732919811)

[podhajsky@biocont.cz](mailto:podhajsky@biocont.cz)

**Upozorňujeme, že konečné rozhodnutí o zvolené variantě ochrany musí učinit vinohradník na základě vyhodnocení aktuálních podmínek v konkrétní vinici.**