

## Doporučení k biologické ochraně vinic 7/2022 – 21.6.2022

### Situace

Vinice se nacházejí po odkvětu ve fázi bobule velikosti špendlíkové hlavičky a broku. Násada hroznů je obecně vysoká, kvetení proběhlo velmi dobře.

Réva vstupuje do nejcitlivějšího období napadení padlím révovým. Na odrůdách (FR, DOR, MP a CHAR) je již možné nalézat výskyt padlí révového, a to nejen na listech a zálistcích, ale i na mladých bobulích, kam se šíří z infikovaných stopek.

Na lokalitách (Znojemsko, okolí Nového Přerova, Moravský Žižkov) s častým ovlhčení listů vlivem srážkové činnosti v minulém období je již možné nalézat i olejové skvrny i sporulující mycelium Plísně révové na spodní straně listů v některých případech je již zaznamenán i výskyt na třapínách hroznů.

V následujícím období doporučujeme provést důkladné prohlídky porostů a na základě výskytu patogenů provést důkladné ošetření révy dle následujícího doporučení. Interval mezi ošetřeními by neměl přesahovat 10 – 12 dnů od posledního ošetření.

### Padlí révy (*Erysiphe necator*)

V současném období jsou již téměř na všech lokalitách nalézány infekce patogenu na listech v zóně hroznů, na některých porostech i na mladých bobulích, tyto infekce jsou zatím malého rozsahu. Réva vstupuje do fáze s velmi vysokou citlivostí k tomuto patogenu. Malé bobule jsou zatím bez pokryvu voskové vrstvy a jsou velmi náchylné na napadení patogenem. Optimální klimatické podmínky (teploty nad 20 °C a drobné ovlhčení porostu) napomáhají k šíření patogenu na rostlinách. Po odkvětu révy doporučujeme provést důkladné preventivní, nebo kurativní ošetření.

### Doporučené ošetření:

Síra BL 3 kg/ha + VitiSan 6 kg/ha + WETCIT 0,1% Standardní ošetření bez výskytu patogenu

Fertipen S 4 l/ha + VitiSan 4 kg/ha Standardní ošetření bez výskytu patogenu

Síra BL 3,6 kg/ha + VitiSan 8 kg/ha + WETCIT 0,2% Při výskytu patogenu

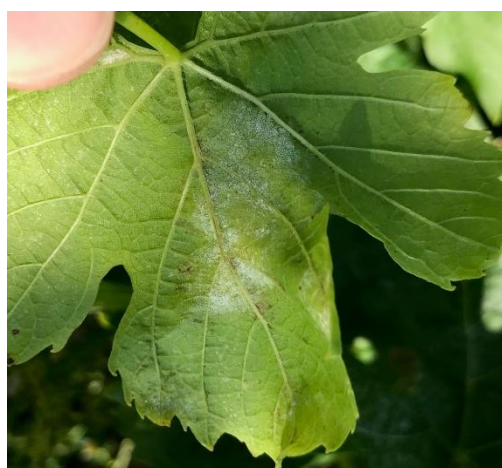
Dávka vody 450 - 500 l vody/ha



**Ve srážkově nestabilním období je možné vyměnit WETCIT jako smáčedlo za HELIOSOL, který působí v dávce 0,2 % – jako „lepidlo“ a po zaschnutí snižuje riziko smyvu deštěm.**

### Plíseň réвовá (*Plasmopara viticola*)

Vlivem optimálních klimatických podmínek (vysoké teploty v noci, srážky a dlouhé ovlhčení listů) mají za následek přítomnost olejových skvrn na listech i sporulující mycelium na spodní straně listů. Doporučujeme provést ošetření.



### **Doporučené ošetření:**

Altela 1 l/ha + Flowbrix 1,5 l/ha (nebo Fertipen C 1l/ha) u certifikovaných BIO vinic bez výskytu patogenu

Altela 1,5 L/ha + Flowbrix 2l/ha (nebo Fertipen C 1,5L/ha) u certifikovaných BIO vinic s výskytem patogenu

Alginure 4,5 l/ha + Flowbrix 0,5 l/ha u vinic bez certifikace BIO v IP režimu

Dávka vody 450 - 500 l vody/ha

### **Ošetření po poškození kroupami**

V minulých dnech byly v některých lokalitách porosty zasaženy krupobitím. Poškozené bobule je vhodné ošetřit proti plísni šedé a dalším patogenům, tak aby došlo k vysušení mechanicky způsobených ran a nedocházelo k rozvoji patogenů.

### **Doporučené ošetření:**

**AquaVitrin K 4 - 5 l/ha + Flowbrix 2 l/ha** ošetření provést v co nejkratším termínu po poškození

Doporučená dávka vody je 300 – 400 l/ha do zóny hroznů.

### **Agrotechnika**

V černém úhoru již doporučujeme s půdou „nehýbat“ z důvodu nadbytečného uvolňování dusíku pro rostliny révy.

Již je vhodné možné provádět ožínání porostů.

V ozeleněném meziřadí doporučujeme provést:

- 1) Válení porostu  
nebo
- 2) Seč či mulčování porostu s výškou strniště min. 12 -15 cm.
- 3) V oblastech s minimálními srážkami provést podříznutí bylinného porostu pomocí Greenmanageru, tak aby došlo o omezení neproduktivního odparu z meziřadí.

## Výživa

### Slabý vegetační tlak

Na porostech, které vykazují nedostatečný příjem živin (světle žlutá barva letorostů) doporučujeme do ošetření přidat foliární hnojivo.

**Vermifit A** v dávce 3 - 5 l/ha, nebo **Hycol E víno** v dávce 4 l/ha

### Vrcholová chloróza

Na vinice se začíná objevovat vrcholová chloróza, doporučujeme provést ošetření: **Ferosol 5 l/ha** v kombinaci s **Vermifit A 4 l/ha**, opakovat v intervalu 14 dní (neaplikovat v tankmixu s fungicidní ochranou)

Upozorňujeme zákazníky, kteří si vyzvedávají přípravky ve skladu v Hustopečích, že došlo k dočasnému přesunu skladu z důvodu rekonstrukce směrem vlevo nahoru kopcem od stávajícího skladu do prostřední plechové haly označené šípkami.  
Děkujeme za pochopení.

## Otevírací doba skladu Hustopeče

Po 7:30 – 12:00 12:30 – 15:30

Út 7:30 – 12:00 12:30 – 15:30

St 9:00 – 12:00 12:30 – 15:30

Čt 7:30 – 12:00 12:30 – 15:30

Pá 7:30 – 13:00

## Kontakty

**Ing. Martin Vrabec**

Obchodní zástupce a poradce

[+420 732 776 088](tel:+420732776088)

**Ing. Jiří Podhajský**

Obchodní zástupce a poradce

[+420 732 919 811](tel:+420732919811)



[vrabec@biocont.cz](mailto:vrabec@biocont.cz)

[podhajsky@biocont.cz](mailto:podhajsky@biocont.cz)

**Upozorňujeme, že konečné rozhodnutí o zvolené variantě ochrany musí učinit vinohradník na základě vyhodnocení aktuálních podmínek v konkrétní vinici.**

