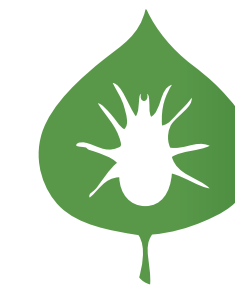


# Komplexní řešení ochrany proti obalečům v ovocných sadech

- ▣ Nezanechává rezidua pesticidů
- ▣ Moderní a efektivní řešení
- ▣ Šetrné k životnímu prostředí
- ▣ Povoleno i v ekologickém zemědělství



# Řešení ochrany proti obalečům v jádrovinách

## | Feromonové matení samců

Feromony jsou druhově specifické pachové látky, které mimo jiné slouží i k dorozumívání samců a samic v době páření. Metoda feromonového matení je založená na celoplošné aplikaci speciálních odparníků, které sady prosytí vysokou koncentrací samičího feromonu, a znemožní tak samcům najít samici ke spáření. Metoda je funkční na větších ucelených plochách a za nižší populační hustoty obalečů. Na základě kontroly výskytu první generace obaleče se rozhoduje o případných korekčních ošetřeních proti druhé generaci a předsklizňová hodnocení červivosti pak napomáhají ke zvolení strategie ochrany v nadcházejícím roce. Aplikaci feromonových odparníků provádíme na jaře, a to ještě před začátkem letu přezimující první generace obalečů.

- jednorázová aplikace zajistí účinnou ochranu po celou sezónu až do sklizně
- poradíme s načasováním aplikace, dávkováním a správným rozmístěním odparníků
- hodnocení účinnosti nejméně 2x v sezóně
- zdarma dodání 10mg kontrolních odparníků pro monitoring

## Isomate® C TT

obaleč jablečný (*Cydia pomonella*)

• základní dávka: 500 odparníků/ha

## Isomate® C LR

obaleč jablečný (*Cydia pomonella*)

obaleč zimolezový (*Adoxophyes orana*)

obaleč ovocný (*Pandemis heparana*)

• základní dávka: 1000 odparníků/ha



### Průřez feromonovým odparníkem



Mikrokapilární stěna zajišťuje rovnoměrný dlouhodobý odpar z celého povrchu odparníku a účinnost po celou sezónu.



## | Přírodní insekticidy

Přípravky na bázi viru granulózy obaleče jablečného CpGV se aplikují v počátku líhnutí housenek obaleče. Virus se aktivuje bezprostředně po pozření virové částice a jeho účinnost lze srovnat s běžnými insekticidy. Virové částice se šíří i mezi jednotlivými generacemi obaleče jablečného.

### MADEX®

Selektivní insekticidní přípravek ve formě suspenzního koncentrátu proti housenkám obaleče jablečného (*Cydia pomonella*)

💧 dávka: 100 ml/ha



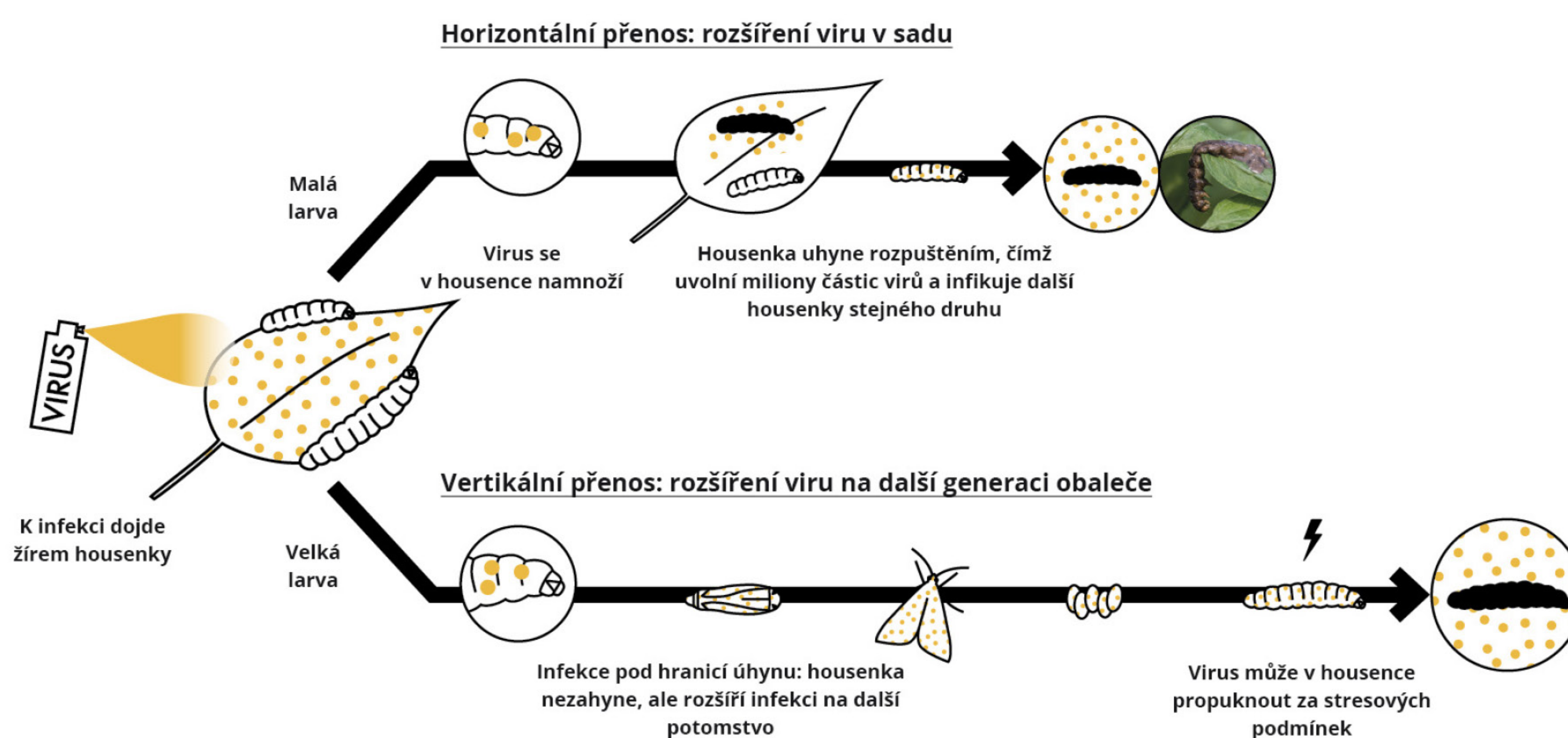
### MADEX® Top

Obsahuje odlišný kmen viru, takže je vhodným antirezistentním nástrojem do vašeho plánu ochrany

💧 dávka: 100 ml/ha

- nezpůsobují fytotoxicitu ani nejsou nijak škodlivé pro člověka ani životní prostředí
- možnost aplikace i těsně před sklizní (nulová ochranná lhůta)
- vhodné do antirezistentní strategie v integrované produkci

### Mechanismus účinku





# Řešení ochrany proti obalečům v peckovinách

## Feromonové matení samců

### Isomate® OFM rosso FLEX

obaleč švestkový (*Grapholita funebrana*)

obaleč slivoňový (*Grapholita lobarzewskii*)

• základní dávka: 500 odparníků/ha

- jedna aplikace ochrání peckoviny před obaleči po celou sezónu
- poradíme s dávkováním
- v případě zájmu nabízíme konzultaci přímo ve vašem sadu



## Přírodní insekticidy

### Lepinox® Plus

Přípravek se aplikuje v době výskytu housenek obaleče. Jeho účinnou látkou je bakterie *Bacillus thuringiensis*, která běžně vyskytuje v půdě. Bakterie produkuje v průběhu sporulace protein, který je pro housenky obaleče toxický. Po pozření se přes střevo dostává do celého těla housenky a ta přestává žrát a následně uhynie.

• dávka: 1 kg/ha

- možnost aplikace i těsně před sklizní (nulová ochranná lhůta)
- spolehlivý účinek proti širokému spektru housenek obalečů, píďalek, makadlovek, bekyní a dalších
- velmi šetrný k užitečným organizmům
- použití v peckovinách i jádrovínách

### Lepinox® Plus účinek

proti housenkám řady druhů škodlivých motýlů



slupkoví obaleči



píďalky



předivky



# Další možnosti řešení obalečů v sadech

## SpinTor 240 SC

Pořerový i kontaktní insekticid, jehož účinná látka (spinosad) je přírodní produkt získaný fermentační činností bakterie *Saccharopolyspora spinosa*, jež se běžně vyskytuje v půdě. Látka působí na nervový systém škůdce a způsobí jeho rychlý úhyn (po několika hodinách).

💧 dávka: 0,3-0,8 l/ha (dle škůdce)

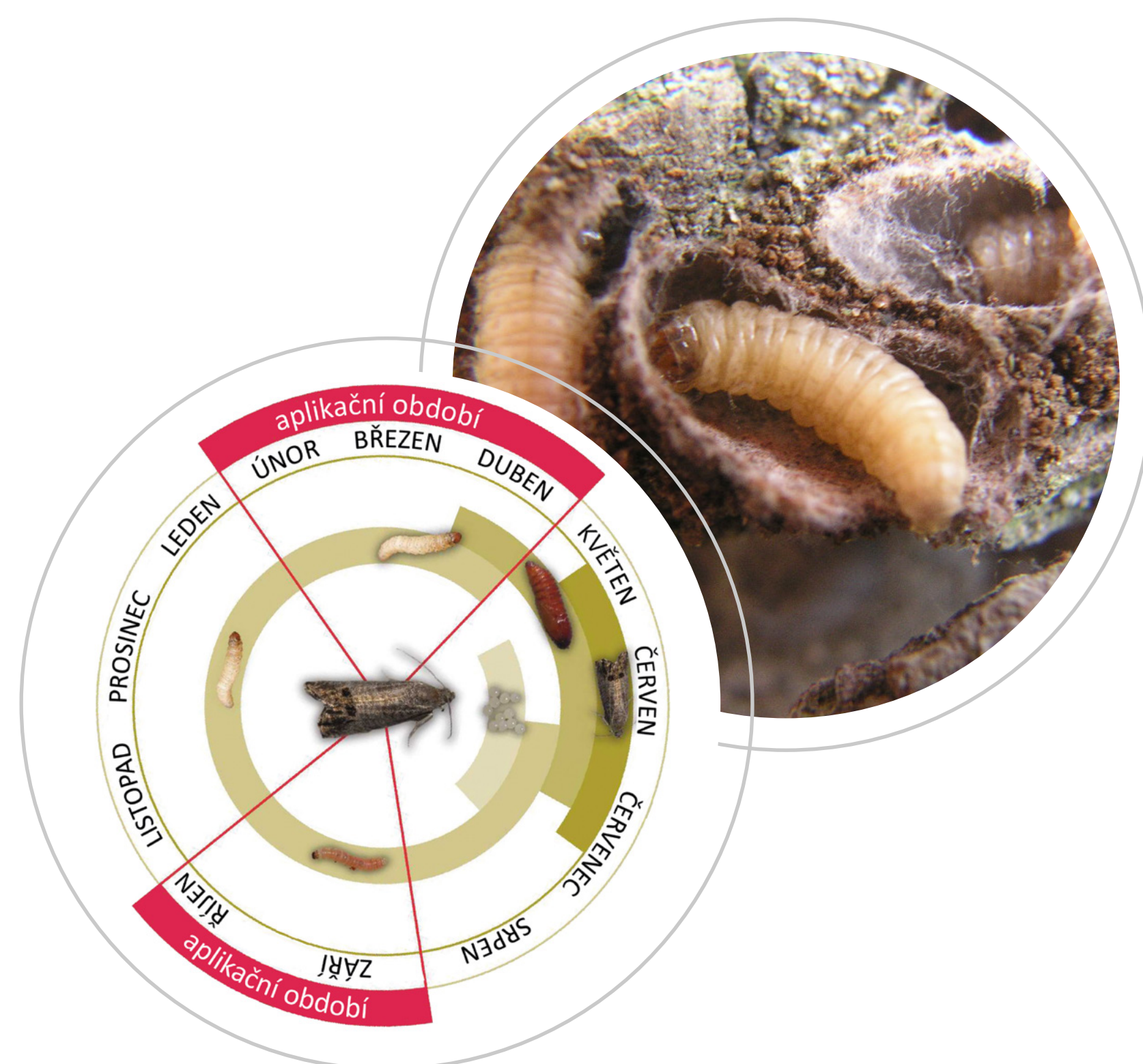
- rychlý účinek proti širokému spektru škůdců v době extrémního výskytu obaleče jablečného a slupkových a pupenových obalečů
- použití i ve druhé polovině vegetace

## Nemapom®

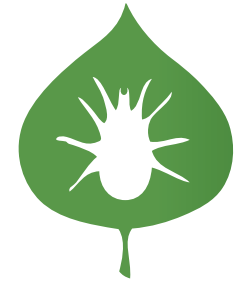
Biologický produkt na bázi entomopatogenních hlístic *Steinernema feltiae*, které parazitují na přezimujících housenkách obaleče jablečného, ale i jiných housenkách během podzimu a v předjaří a snižují tak jeho populační hustotu. Hlístice jsou aktivní za vysoké vzdušné a půdní vlhkosti a při teplotách nad 8°C. Doporučujeme použít na plochách s vysokým výskytem škůdce a v ohniscích výskytu.

- 💧 mladé výsadby: 750 mil. jedinců/1 m kmene/ha
- 💧 starší výsadby: 1500 mil. jedinců/1 m kmene/ha

- Zasáhne celou přezimující populaci obaleče v jednom termínu ošetření
- Prostředek antirezistentní strategie
- Aplikace v období mimo hlavní sezónu



[www.biocont-profi.cz/nemapom/](http://www.biocont-profi.cz/nemapom/)

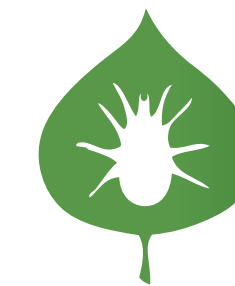


## Plán ochrany proti obalečům v jádrovinách

Škůdce	Produkt	Dávka	Rašení květních pupenů BBCH 0-53	Myši ouško BBCH 54	Většina květů ve stádiu balónku BBCH 59	Plně kvetení BBCH 65	Po květu do stádia velikosti ořechu = citlivé na rzivost BBCH 71	Plody velikosti vlašského ořechu BBCH 74	Dozrávání plodů BBCH 75	Sklizňová zralost plodů BBCH 87
Obaleči	Isomate® C LR	1000 odp./ha	← aplikace odparníků na začátku sezóny, před začátkem náletu obalečů			→ Působí po celou sezónu. Účinkuje na obaleče jablečného, o. zimolezového, o. ovocného				
	Lepinox® Plus	0,75 - 1 kg/ha	←			→ aplikace při výskytu mladých housenek				
Obaleč jablečný	Isomate® C TT	500 ks/ha	← aplikace odparníků na začátku sezóny, před začátkem náletu obalečů			→ působí po celou sezónu				
	Lepinox® Plus	0,75 - 1 kg/ha	←			→ v době výskytu mladých housenek, dle signalizace				
	MADEX®/MADEX®Top	0,1 l/ha	←			→ Těsně před lhnutím housenek, při dalším náletu motýlů opakovat po 6-10 dnech				
	SpinTor	0,3 - 0,8 l/ha	←			→				

## Plán ochrany proti obalečům v peckovínách

Škůdce	Produkt	Dávka	Rašení BBCH 0-51	Poupě BBCH 54	Květy ve stádiu balónku BBCH 59	Kvetení BBCH 65	Dokvétání BBCH 71	Tvorba plodů BBCH 74	Začátek vybarvování plodů BBCH 76	Zrání BBCH 78	Plná zralost BBCH 87
Obaleč švestkový,	Isomate® OFM rosso FLEX	500 odp./ha	← aplikace odparníků na začátku sezóny, před začátkem náletu obalečů			→					
obaleči	Lepinox® Plus	0,75 - 1 kg/ha	←			→ v době výskytu mladých housenek, dle signalizace					



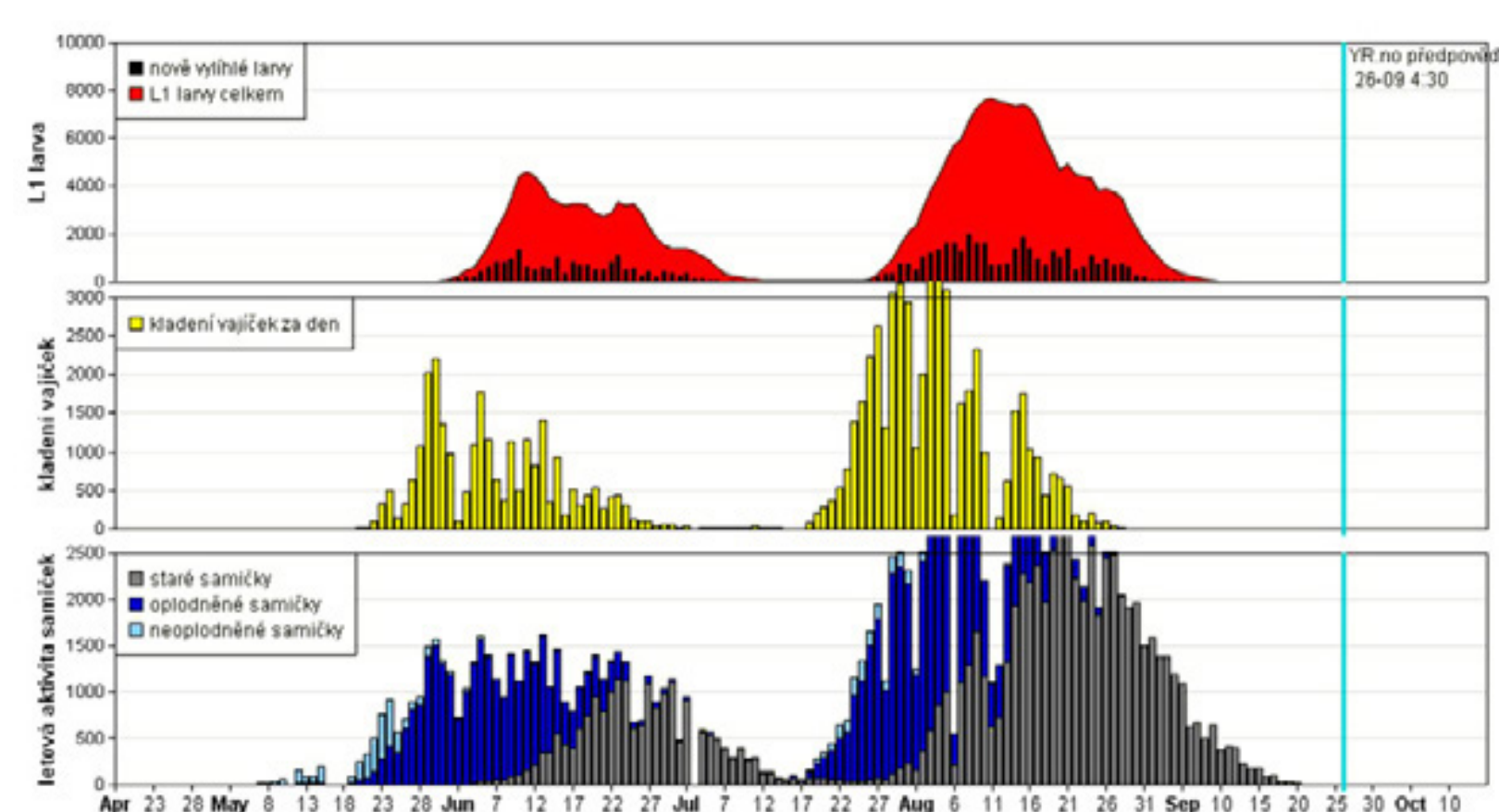
## Monitoring a poradenství

Ke správnému rozhodování o ochraně v sadech je třeba mít přístup ke kvalitním informacím. Proto vám nabízíme nejširší spektrum feromonových lapáků na našem trhu. Zároveň vám rádi pomůžeme s vyhodnocením dat ze záchytu v lapácích a volbou nejvhodnější strategie ochrany konkrétně pro váš sad. A to nejen proti obalečům, ale i dalším chorobám a škůdcům.

- máme nejširší nabídku feromonových lapáků na českém trhu
- doporučíme vám optimální termín ochrany na základě záchytů v lapácích ve vašem sadu a vyhodnocení meteorologických dat
- nabízíme kompletní technologii ochrany proti obalečům splňující nejpřísnější požadavky trhu
- v rámci dlouhodobé spolupráce nabízíme poradenství v ochraně šité na míru pro vaše podmínky



### Model RIMpro



*Jedním z možných nástrojů určení optimálního termínu ošetření je výstup počítačového modelu RIMpro.*

## Objednávky a kontakt

pro objednávku zboží nebo konzultaci kontaktujte naše regionální zástupce



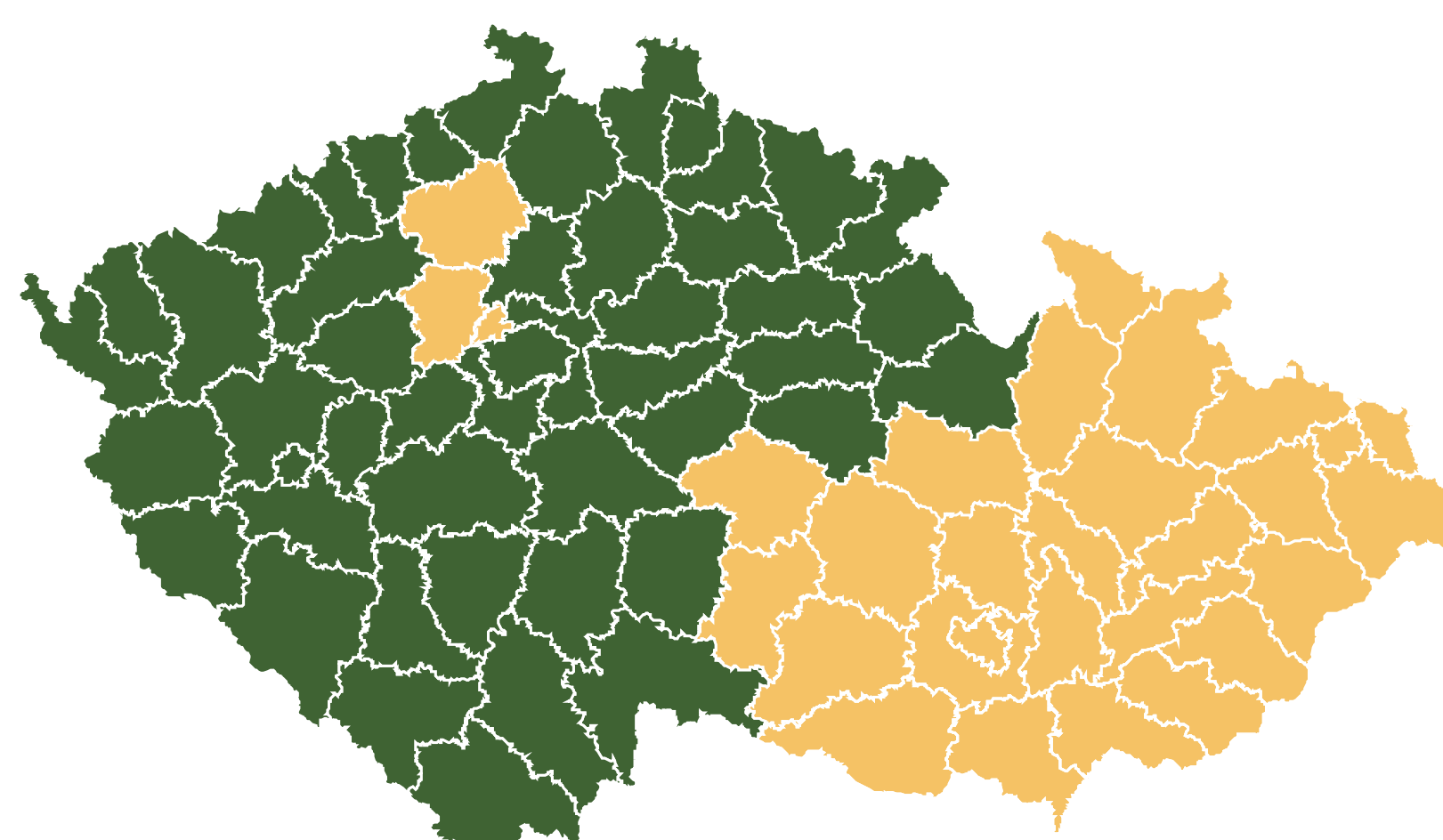
**Ing. Vladan Falta, Ph.D.**

+420 733 522 664  
falta@biocont.cz



**Ing. Roman Loskot**

+420 604 938 822  
loskot@biocont.cz



BIOCONT LABORATORY, spol. s r.o.  
Mayerova 784, 664 42 Modřice  
www.biocont-profi.cz

