



STÁJE BEZ MUCH

Biologická ochrana proti nežádoucímu hmyzu v chovech hospodářských zvířat



OD ROKU 2013 ÚSPĚŠNĚ ZAVÁDÍME TYTO METODY V ČR



SPOLUPRACUJEME S ODBORNÍKY Z AKADEMICKÉHO PROSTŘEDÍ



MÁME KOMPLETNÍ PORTFOLIO K BOJI PROTI HMYZU V CHOVECH



POSTARÁME SE O VEŠKERÝ SERVIS VČETNĚ PORADENSTVÍ OHLEDNĚ DOTACÍ A APLIKACÍ



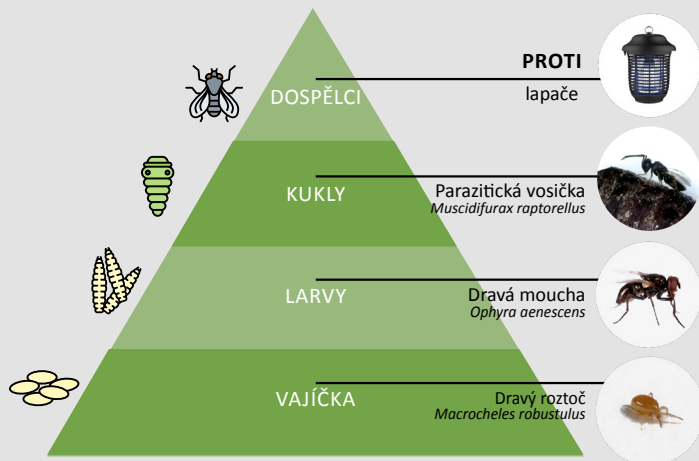
ZAJISTÍME BEZPROBLÉMOVÉ DODÁVKY PRODUKTŮ

Nabízíme komplexní řešení problémů s obtěžujícím hmyzem v chovech dojeného i masného skotu, prasat a drůbeže.



NASKENUJTE QR KÓD ke zhlédnutí našeho videa!

NAŠE PORTFOLIO



NABÍZÍME ŘEŠENÍ PROTI KAŽDÉMU VÝVOJOVÉMU STÁDIU MUCH

VEŠKERÉ BIOAGENS JSOU MNOŽENÉ LABORATORNĚ, TEDY BEZ RIZIKA ZAVEDENÍ NEŽÁDOUCÍCH PATOGENŮ

NIJAK NEŠKODÍ CHOVANÝM ZVÍŘATŮM A NEJSOU PRO NĚ OBTĚŽUJÍCÍ



NASKENUJTE QR KÓD

a dozvíte se více o našem portfoliu



JAK ŠKODÍ MOUCHY?

- Pokles doживosti
- Přenos nemocí
- Negativní dopad na pohodu zvířat (welfare)
- Snížení intenzity růstu

Dle výzkumů v ČR v době zamoření mouchami dosahují ztráty v produkci mléka u skotu **až 0,68 kg na kus a den.**

výsledky prezentované doc. Ing. Danielem Faltou, Ph. D., SCHČSS Skalský dvůr, 2016



BIOLOGICKÁ OCHRANA

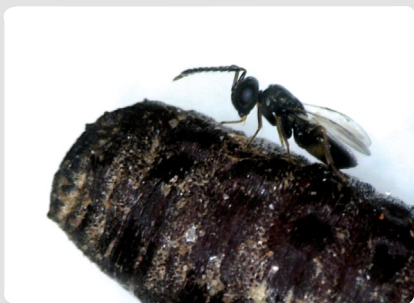
Tato metoda spočívá ve využití přirozených nepřátel (antagonistů) mouchy a redukci její populace už v raných stádiích vývoje.

- Efektivní preventivní opatření
- Šetrná vůči chovaným zvířatům, personálu farmy i životnímu prostředí
- Nehrozí vznik rezistence

ŽIVÉ ORGANISMY JAKO BIOLOGICKÁ METODA BOJE PROTI MOUCHÁM

Biopar

Muscidifurax raptorellus



Tuto cca 2 mm velkou vosičku dodáváme ve formě neparazitovaných kukel mouchy domácí, z nichž se vosička vyvíjí. Aktivně poté vyhledává kukly much, do nichž klade svá vajíčka a dává tak základ další generaci, která se vyvíjí v průběhu 2-3 týdnů.

POUŽITÍ:
u dojeného skotu

MACRO-MITE

Macrocheles robustulus



Dravý roztoč *Macrocheles robustulus* napadá především vajíčka a nižší larvální stádia much. Je aktivní při teplotách nad 15°C a dokáže redukovat populaci mouchy domácí, octomilky obecné a i bodalky malé.

POUŽITÍ:
u masného i dojeného skotu a prasat

Biofly

Ophyra aenescens



Larva dravé mouchy *Ophyra* se živí larvami mouchy domácí. Dodáváme ji ve formě neparazitovaných kukel, z nichž se líhnou dospělci a ti kladou vajíčka v podroštových prostorech. Na prasata nenasedají a zdržují se na stinných místech.

POUŽITÍ:
v zaroštovaných stájích pro prasata



Obsah sáčku vsypejte do vypouštěcí stanice.



www.biocont-profi.cz
www.stajebezmuch.cz



BIOCONT



PROČ S NÁMI SPOLUPRACOVAT?

- ✓ MÁME DLOUHODOBÉ ZKUŠENOSTI S BIOLOGICKOU OCHRANOU VE STÁJÍCH
- ✓ ZAŠKOLÍME VÁŠ PERSONÁL O SPRÁVNÉ APLIKACI A DÁVKOVÁNÍ
- ✓ DOPORUČÍME OPATŘENÍ INDIVIDUÁLNĚ VAŠIM POTŘEBÁM
- ✓ ZAJISTÍME PRAVIDELNÉ A BEZPROBLÉMOVÉ DODÁVKY
- ✓ OSOBNÍ NÁVŠTĚVY A KONZULTACE JSOU SOUČÁSTÍ NAŠICH SLUŽEB
- ✓ PORADÍME S VYŘÍZENÍM DOTACÍ

Zdroj foto: @Koppert Biological Systems



Ing. Petr Švingr
Obchodní zástupce a poradce
+420 739 845 515
svingr@biocont.cz



Michal Grošov
Objednávky, distribuce
+420 736 792 502
grosov@biocont.cz



doc. Ing. Daniel Falta, Ph.D.
Externí poradce, akademický pracovník
Agronomické fakulty MENDELU
daniel.falta@mendelu.cz

